

平成28年度社会福祉協議会事業計画

【基本方針】

魚沼市社会福祉協議会は、『あたたかい手 やさしい心で つなげよう福祉の輪』を理念に掲げ、地域福祉を推進する中核的な団体として、誰もが安心して暮らすことができる福祉のまちづくりを推進し、魚沼市における社会福祉事業、その他の社会福祉を目的とする事業の健全な発展並びに活性化により地域福祉の推進を図ります。

引き続き、経営情報の公表など更なる情報の開示に努めます。

《重点項目》

- ◎ 中期経営計画（仮称）の策定
- ◎ 地域における支え合いの仕組みの構築
- ◎ 新たな事業展開の検討をすすめる

【部門別活動方針】

◎法人運営部門

- 役員主導による事業の企画・実施により、執行体制の充実を図ります。
- 社会福祉経営コンサルタントを導入し、組織強化に向けた「中期経営計画（仮称）」を策定します。

◎地域福祉部門

- 地域課題の解決に向け、地域での支え合いやボランティアを基盤とした、解決の仕組みづくりに取り組みます。
- 地域の幅広い協働・連携の場を創出し、生活困窮やひきこもり、孤立などの解決や予防に向けた取り組みを行います。
- 要支援者の自立と権利擁護を推進し、住み慣れた地域で自立した生活を過ごすことができるよう支援するとともに、相談窓口の充実・強化を図ります。

◎介護福祉部門

- 経営基盤の強化・安定を図り、経費節減・利用者獲得に向けて取り組みます。
- 地域包括ケアシステムの方向性や社協の役割について検討し、新たな事業展開に向け検討を進めます。

平成28年度一般会計収支予算概要（事業活動収支）

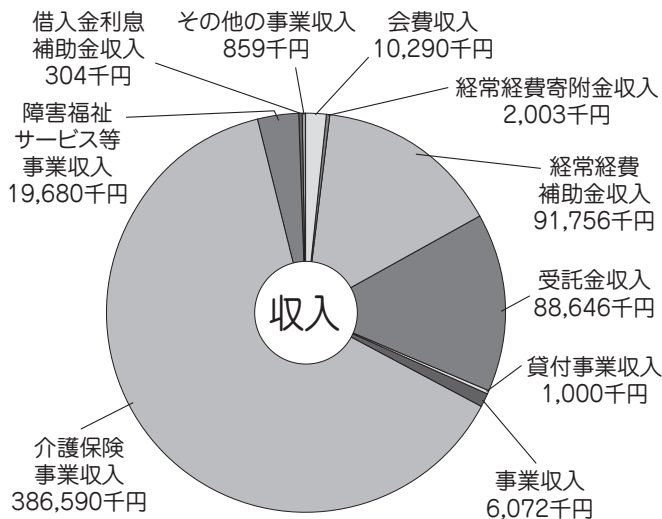
(単位：千円)

収入	金額
会費収入	10,290
経常経費寄附金収入	2,003
経常経費補助金収入	91,756
受託金収入	88,646
貸付事業収入	1,000
事業収入	6,072
介護保険事業収入	386,590
障害福祉サービス等事業収入	19,680
借入金利息補助金収入	304
その他の事業収入	859
事業活動収入計	607,200

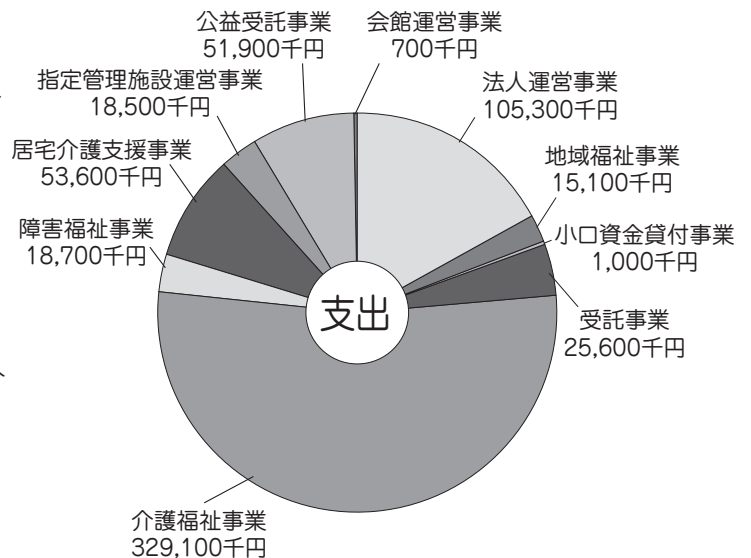
(単位：千円)

支出	金額
法人運営事業	105,300
地域福祉事業	15,100
小口資金貸付事業	1,000
受託事業	25,600
介護福祉事業	329,100
障害福祉事業	18,700
居宅介護支援事業	53,600
指定管理施設運営事業	18,500
公益受託事業	51,900
会館運営事業	700
事業活動支出計	619,500

収入 607,200千円



支出 619,500千円



職員配置

平成28年度

平成28年5月1日現在

会長 櫻井伸一
副会長 笹本壽子
八木兵司

総務課

総務係

事務局長 下村耕平
課長 上村三千男
係長 上村三千男
主任 渡部健児
事務員 山田めぐみ
事務員 星加代子

兼務

地域福祉課

地域支援係

(堀之内社会福祉センター)

課長 坂大 優
係長 岡部ひとみ
主任 桜井恵美
主任 佐藤里那
主任 豊田美津子
主任 目黒里紗
主任 大島宏幸
主任 富永洋介
主任 落合和子
主任 佐藤直樹
主任 渡辺順子
主任 貝瀬由美子
主任 桜井由子
主任 古田島ちよ子
主任 岡部ひとみ
主任 桜井恵美
主任 佐藤里那
主任 豊田美津子
主任 目黒里紗
主任 渡辺順子
主任 貝瀬由美子
主任 桜井由子
主任 古田島ちよ子
主任 岡部ひとみ

事業推進係

(守門健康センター)

主任 富永洋介
主任 大島宏幸
主任 篠田康子
主任 篠田康子
主任 目黒里紗
主任 豊田美津子
主任 大島宏幸
主任 富永洋介
主任 落合和子
主任 佐藤直樹
主任 渡辺順子
主任 貝瀬由美子
主任 桜井由子
主任 古田島ちよ子
主任 岡部ひとみ
主任 桜井恵美
主任 佐藤里那
主任 豊田美津子
主任 目黒里紗
主任 渡辺順子
主任 貝瀬由美子
主任 桜井由子
主任 古田島ちよ子
主任 岡部ひとみ

兼務

生活支援係

(小出ホーリスセンター)

主任 佐藤直樹
主任 渡辺順子
主任 貝瀬由美子
主任 桜井由子
主任 古田島ちよ子
主任 岡部ひとみ
主任 桜井恵美
主任 佐藤里那
主任 豊田美津子
主任 目黒里紗
主任 渡辺順子
主任 貝瀬由美子
主任 桜井由子
主任 古田島ちよ子
主任 岡部ひとみ

堀之内支所

主任 佐藤直樹
主任 渡辺順子
主任 貝瀬由美子
主任 桜井由子
主任 古田島ちよ子
主任 岡部ひとみ
主任 桜井恵美
主任 佐藤里那
主任 豊田美津子
主任 目黒里紗
主任 渡辺順子
主任 貝瀬由美子
主任 桜井由子
主任 古田島ちよ子
主任 岡部ひとみ

兼務

小出湯之谷支所

主任 佐藤直樹
主任 渡辺順子
主任 貝瀬由美子
主任 桜井由子
主任 古田島ちよ子
主任 岡部ひとみ
主任 桜井恵美
主任 佐藤里那
主任 豊田美津子
主任 目黒里紗
主任 渡辺順子
主任 貝瀬由美子
主任 桜井由子
主任 古田島ちよ子
主任 岡部ひとみ

広神支所

主任 佐藤直樹
主任 渡辺順子
主任 貝瀬由美子
主任 桜井由子
主任 古田島ちよ子
主任 岡部ひとみ
主任 桜井恵美
主任 佐藤里那
主任 豊田美津子
主任 目黒里紗
主任 渡辺順子
主任 貝瀬由美子
主任 桜井由子
主任 古田島ちよ子
主任 岡部ひとみ

兼務

守門支所

主任 佐藤直樹
主任 渡辺順子
主任 貝瀬由美子
主任 桜井由子
主任 古田島ちよ子
主任 岡部ひとみ
主任 桜井恵美
主任 佐藤里那
主任 豊田美津子
主任 目黒里紗
主任 渡辺順子
主任 貝瀬由美子
主任 桜井由子
主任 古田島ちよ子
主任 岡部ひとみ

兼務

入広瀬支所

事務員 桜井美春
事務員 落合和子
支所長 大塚とも子
主任 大島宏幸
主任 富永洋介
主任 桜井美春
主任 落合和子
主任 阿部直実
主任 渡辺公世
主任 横山京子
主任 大平妙子
主任 井川智子

兼務

ボランティアセンター

センター長 馬場洋子
事務員 森山倫子
事務員 渡辺倫子
事務員 坂西悦子
事務員 井口和子
事務員 横山公英
事務員 山本ふさ子
事務員 渡辺美恵子
事務員 駒形多鶴子
事務員 中林直美
事務員 中村容子
事務員 南雲 彩
事務員 吉田良美子
事務員 塩川あつみ
事務員 桜井道代
事務員 小杉優子
事務員 吉田信子
事務員 榎本かよ子
事務員 橋 文江
事務員 浅井則子
事務員 佐藤よし
事務員 飯塚みち子
事務員 井関美穂
事務員 野村香織
事務員 久保田哲
事務員 富永正浄
事務員 那須朋子
事務員 小原礼子
事務員 藤塚久美
事務員 渡部未来
事務員 大淵弘子

兼務

介護福祉課

介護福祉係
訪問介護事業所
本拠地
(堀之内社会福祉センター)

課長 井川智子
係長 管理
サビエ提供責任者 馬場洋子
サビエ提供責任者 森山倫子
サビエ提供責任者 渡辺倫子
サビエ提供責任者 坂西悦子
サビエ提供責任者 井口和子
サビエ提供責任者 横山公英
サビエ提供責任者 山本ふさ子
サビエ提供責任者 渡辺美恵子
サビエ提供責任者 駒形多鶴子
サビエ提供責任者 中林直美
サビエ提供責任者 中村容子
サビエ提供責任者 南雲 彩
サビエ提供責任者 吉田良美子
サビエ提供責任者 塩川あつみ
サビエ提供責任者 桜井道代
サビエ提供責任者 小杉優子
サビエ提供責任者 吉田信子
サビエ提供責任者 榎本かよ子
サビエ提供責任者 橋 文江
サビエ提供責任者 浅井則子
サビエ提供責任者 佐藤よし
サビエ提供責任者 飯塚みち子
サビエ提供責任者 井関美穂
サビエ提供責任者 野村香織
サビエ提供責任者 久保田哲
サビエ提供責任者 富永正浄
サビエ提供責任者 那須朋子
サビエ提供責任者 小原礼子
サビエ提供責任者 藤塚久美
サビエ提供責任者 渡部未来
サビエ提供責任者 大淵弘子

兼務

湯之谷出張所

(其幹集落センター)
介護員 井川智子
介護員 管理
サビエ提供責任者 馬場洋子
サビエ提供責任者 森山倫子
サビエ提供責任者 渡辺倫子
サビエ提供責任者 坂西悦子
サビエ提供責任者 井口和子
サビエ提供責任者 横山公英
サビエ提供責任者 山本ふさ子
サビエ提供責任者 渡辺美恵子
サビエ提供責任者 駒形多鶴子
サビエ提供責任者 中林直美
サビエ提供責任者 中村容子
サビエ提供責任者 南雲 彩
サビエ提供責任者 吉田良美子
サビエ提供責任者 塩川あつみ
サビエ提供責任者 桜井道代
サビエ提供責任者 小杉優子
サビエ提供責任者 吉田信子
サビエ提供責任者 榎本かよ子
サビエ提供責任者 橋 文江
サビエ提供責任者 浅井則子
サビエ提供責任者 佐藤よし
サビエ提供責任者 飯塚みち子
サビエ提供責任者 井関美穂
サビエ提供責任者 野村香織
サビエ提供責任者 久保田哲
サビエ提供責任者 富永正浄
サビエ提供責任者 那須朋子
サビエ提供責任者 小原礼子
サビエ提供責任者 藤塚久美
サビエ提供責任者 渡部未来
サビエ提供責任者 大淵弘子

兼務

伊米ヶ崎 デイサービスセンター

介護員 井川智子
介護員 管理
サビエ提供責任者 馬場洋子
サビエ提供責任者 森山倫子
サビエ提供責任者 渡辺倫子
サビエ提供責任者 坂西悦子
サビエ提供責任者 井口和子
サビエ提供責任者 横山公英
サビエ提供責任者 山本ふさ子
サビエ提供責任者 渡辺美恵子
サビエ提供責任者 駒形多鶴子
サビエ提供責任者 中林直美
サビエ提供責任者 中村容子
サビエ提供責任者 南雲 彩
サビエ提供責任者 吉田良美子
サビエ提供責任者 塩川あつみ
サビエ提供責任者 桜井道代
サビエ提供責任者 小杉優子
サビエ提供責任者 吉田信子
サビエ提供責任者 榎本かよ子
サビエ提供責任者 橋 文江
サビエ提供責任者 浅井則子
サビエ提供責任者 佐藤よし
サビエ提供責任者 飯塚みち子
サビエ提供責任者 井関美穂
サビエ提供責任者 野村香織
サビエ提供責任者 久保田哲
サビエ提供責任者 富永正浄
サビエ提供責任者 那須朋子
サビエ提供責任者 小原礼子
サビエ提供責任者 藤塚久美
サビエ提供責任者 渡部未来
サビエ提供責任者 大淵弘子

兼務

守門居宅 介護支援事業所

介護支援専門員 小見山 桜
介護支援専門員 大桃 あゆみ
介護支援専門員 水落 豪
介護支援専門員 渡辺 学
介護支援専門員 内山 美香
介護支援専門員 桑原 美香
介護支援専門員 星 利恵
介護支援専門員 佐藤 昭久
介護支援専門員 小岩 弘樹
介護支援専門員 田端 良紘
介護支援専門員 佐藤 由美
介護支援専門員 森山 君江
介護支援専門員 大塚 真奈美
介護支援専門員 久保田 奈緒美
介護支援専門員 田沢 幸子
介護支援専門員 高橋 かつる
介護支援専門員 林 明子
介護支援専門員 桜井 優子
介護支援専門員 井口 朱梨
介護支援専門員 諸橋 雅枝
介護支援専門員 佐藤 郁子
介護支援専門員 森山 拓海
介護支援専門員 佐藤 由美
介護支援専門員 那須 正浄
介護支援専門員 若井 和美
介護支援専門員 小滝 江美
介護支援専門員 浅井 有衣
介護支援専門員 目黒 きよ江
介護支援専門員 瀬下 康子
介護支援専門員 飯塚 純子
介護支援専門員 馬場 ミチ子
介護支援専門員 渡部 聡子
介護支援専門員 浅井 宏隆
介護支援専門員 大屋 洋貴
介護支援専門員 杉本 典子
介護支援専門員 穴沢 裕子
介護支援専門員 大塚 麻希
介護支援専門員 榎本 敬樹
介護支援専門員 青木 晶子
介護支援専門員 佐々木 誠也
介護支援専門員 佐藤 ひろみ
介護支援専門員 桜井 裕子
介護支援専門員 高橋 由貴
介護支援専門員 浅井 伸一朗

新採用

守門 デイサービスセンター

介護支援専門員 小見山 桜
介護支援専門員 大桃 あゆみ
介護支援専門員 水落 豪
介護支援専門員 渡辺 学
介護支援専門員 内山 美香
介護支援専門員 桑原 美香
介護支援専門員 星 利恵
介護支援専門員 佐藤 昭久
介護支援専門員 小岩 弘樹
介護支援専門員 田端 良紘
介護支援専門員 佐藤 由美
介護支援専門員 森山 君江
介護支援専門員 大塚 真奈美
介護支援専門員 久保田 奈緒美
介護支援専門員 田沢 幸子
介護支援専門員 高橋 かつる
介護支援専門員 林 明子
介護支援専門員 桜井 優子
介護支援専門員 井口 朱梨
介護支援専門員 諸橋 雅枝
介護支援専門員 佐藤 郁子
介護支援専門員 森山 拓海
介護支援専門員 佐藤 由美
介護支援専門員 那須 正浄
介護支援専門員 若井 和美
介護支援専門員 小滝 江美
介護支援専門員 浅井 有衣
介護支援専門員 目黒 きよ江
介護支援専門員 瀬下 康子
介護支援専門員 飯塚 純子
介護支援専門員 馬場 ミチ子
介護支援専門員 渡部 聡子
介護支援専門員 浅井 宏隆
介護支援専門員 大屋 洋貴
介護支援専門員 杉本 典子
介護支援専門員 穴沢 裕子
介護支援専門員 大塚 麻希
介護支援専門員 榎本 敬樹
介護支援専門員 青木 晶子
介護支援専門員 佐々木 誠也
介護支援専門員 佐藤 ひろみ
介護支援専門員 桜井 裕子
介護支援専門員 高橋 由貴
介護支援専門員 浅井 伸一朗

新採用

在宅介護 支援センター湯之谷

介護支援専門員 小見山 桜
介護支援専門員 大桃 あゆみ
介護支援専門員 水落 豪
介護支援専門員 渡辺 学
介護支援専門員 内山 美香
介護支援専門員 桑原 美香
介護支援専門員 星 利恵
介護支援専門員 佐藤 昭久
介護支援専門員 小岩 弘樹
介護支援専門員 田端 良紘
介護支援専門員 佐藤 由美
介護支援専門員 森山 君江
介護支援専門員 大塚 真奈美
介護支援専門員 久保田 奈緒美
介護支援専門員 田沢 幸子
介護支援専門員 高橋 かつる
介護支援専門員 林 明子
介護支援専門員 桜井 優子
介護支援専門員 井口 朱梨
介護支援専門員 諸橋 雅枝
介護支援専門員 佐藤 郁子
介護支援専門員 森山 拓海
介護支援専門員 佐藤 由美
介護支援専門員 那須 正浄
介護支援専門員 若井 和美
介護支援専門員 小滝 江美
介護支援専門員 浅井 有衣
介護支援専門員 目黒 きよ江
介護支援専門員 瀬下 康子
介護支援専門員 飯塚 純子
介護支援専門員 馬場 ミチ子
介護支援専門員 渡部 聡子
介護支援専門員 浅井 宏隆
介護支援専門員 大屋 洋貴
介護支援専門員 杉本 典子
介護支援専門員 穴沢 裕子
介護支援専門員 大塚 麻希
介護支援専門員 榎本 敬樹
介護支援専門員 青木 晶子
介護支援専門員 佐々木 誠也
介護支援専門員 佐藤 ひろみ
介護支援専門員 桜井 裕子
介護支援専門員 高橋 由貴
介護支援専門員 浅井 伸一朗

新採用

湯之谷 デイサービスセンター

介護支援専門員 小見山 桜
介護支援専門員 大桃 あゆみ
介護支援専門員 水落 豪
介護支援専門員 渡辺 学
介護支援専門員 内山 美香
介護支援専門員 桑原 美香
介護支援専門員 星 利恵
介護支援専門員 佐藤 昭久
介護支援専門員 小岩 弘樹
介護支援専門員 田端 良紘
介護支援専門員 佐藤 由美
介護支援専門員 森山 君江
介護支援専門員 大塚 真奈美
介護支援専門員 久保田 奈緒美
介護支援専門員 田沢 幸子
介護支援専門員 高橋 かつる
介護支援専門員 林 明子
介護支援専門員 桜井 優子
介護支援専門員 井口 朱梨
介護支援専門員 諸橋 雅枝
介護支援専門員 佐藤 郁子
介護支援専門員 森山 拓海
介護支援専門員 佐藤 由美
介護支援専門員 那須 正浄
介護支援専門員 若井 和美
介護支援専門員 小滝 江美
介護支援専門員 浅井 有衣
介護支援専門員 目黒 きよ江
介護支援専門員 瀬下 康子
介護支援専門員 飯塚 純子
介護支援専門員 馬場 ミチ子
介護支援専門員 渡部 聡子
介護支援専門員 浅井 宏隆
介護支援専門員 大屋 洋貴
介護支援専門員 杉本 典子
介護支援専門員 穴沢 裕子
介護支援専門員 大塚 麻希
介護支援専門員 榎本 敬樹
介護支援専門員 青木 晶子
介護支援専門員 佐々木 誠也
介護支援専門員 佐藤 ひろみ
介護支援専門員 桜井 裕子
介護支援専門員 高橋 由貴
介護支援専門員 浅井 伸一朗

新採用

大好評!

「ふれあい講座」ふくしの宅配便「始まっています」

市民の皆さまからの申込により社協の職員が出向いて行うふれあい講座「ふくしの宅配便」。
 たくさんのお申込みありがとうございます。様々なメニューを用意していますので活用いただき、魚沼市の福祉について学んでみませんか。

メニューの一部

- ・ 社会福祉協議会ってどんな団体？
- ・ みんなで考えよう権利（けんり）擁護（ようご）
- ・ ボランティアについて学ぶ！
- ・ リクエスト講座

この他にも用意していますので、問合せください。お待ちしております。

問合せ 総務課 ☎792-8191

説明がわかりやすくてよかったー!!
 安心して生活できそう



福山新田よらん会（受講者12名）での講座
 “社協の仕事とは” “あいぶっく” についてなど。

フードバンク魚沼

食がちなげる
 支えあいの地域づくり

フードバンクは、事前に登録いただいた「協力員」から、提供してもらった食材を、食へるものがなく困っている人にお届けする、支えあいの仕組みです。

月	依頼者	協力員	
		提供件数	登録者数
前号報告分 (H27年6月～ H28年2月)	13件	88件	30件
3月	3件	9件	0件
4月	3件	17件	2件
計	19件	114件	32件

お問い合わせ／生活支援係 ☎792-8181

ご協力ありがとうございます!



H27年4月1日～H28年3月31日受付分

地域福祉事業		0件
介護福祉事業	訪問介護	0件
	デイサービスセンター	5件
	居宅介護支援事業所	0件

【苦情等の内容】

- 情報・連絡不足 2件
- サービスの質、職員の態度ほか 3件



平成27年度 苦情解決の状況

苦情解決の結果について報告いたします。
 お寄せいただいた苦情などには、適切な解決に向け誠意をもって対応いたしました。
 今後も福祉サービスの向上に努めてまいります。

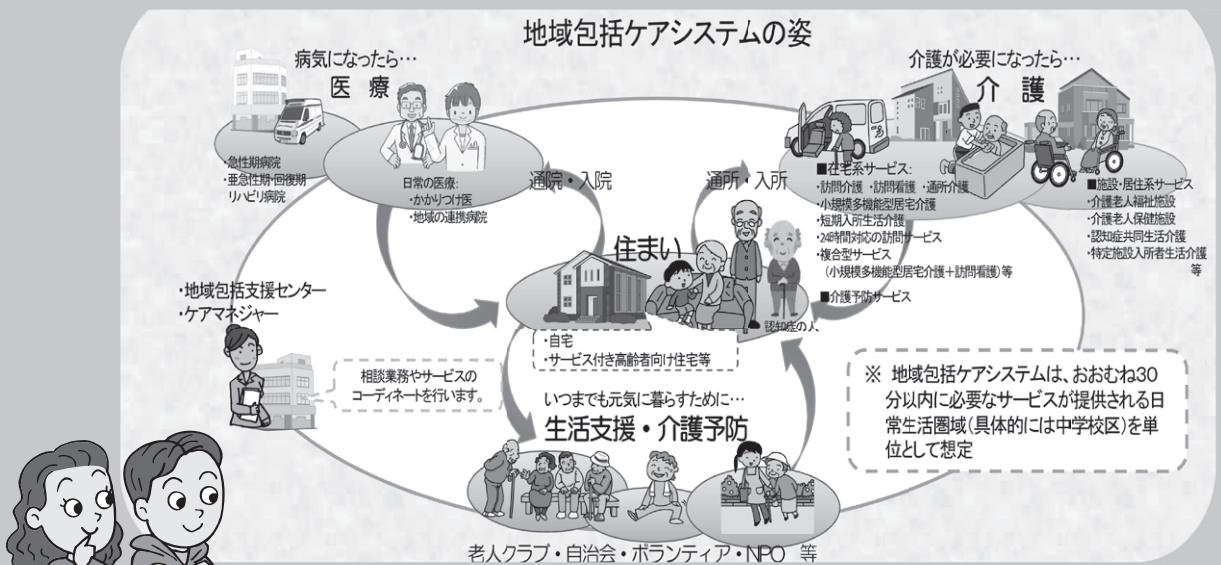
『住民主体の地域づくりをめざして』シリーズその1 地域包括ケアシステムって何？

日本は、諸外国に例をみないスピードで高齢化が進行しています。社会保障制度は少子高齢化により持続が危ぶまれ、介護の担い手不足も大きな課題となっています。

65歳以上の人口は、現在3,000万人を超えており（国民の約4人に1人）、2042年の約3,900万人でピークを迎え、その後も、75歳以上の人口割合は増加し続けることが予想されています。

このような状況の中、団塊の世代（約800万人）が75歳以上となる2025年（平成37年）以降は、国民の医療や介護の需要が、さらに増加することが見込まれています。

このため、2025年（平成37年）を目途に、重度な要介護状態となっても住み慣れた地域で自分らしい暮らしを人生の最後まで続けることができるよう、住まい・医療・介護・予防・生活支援が一体的に提供される地域包括ケアシステムの構築を推進しています。



（厚生労働省資料より抜粋）

地域包括ケアシステムにおける「5つの構成要素」

右の図は地域包括ケアシステムの5つの構成要素（住まい・医療・介護・予防・生活支援）を示したものです。土台となるのは「すまいとすまい方」で、高齢者のプライバシーと尊厳が十分に守られた「住まい」が提供されること。

その住まいにおいて安定した日常生活を送るための「生活支援・福祉サービス」があることが基本的な要素となります。そのような養分を含んだ土があればこそ初めて、専門職による「医療・看護」「介護・リハビリテーション」「保健・予防」が効果的な役割を果たすものと考えられます。

実は、現在の地域包括ケアシステムの「5つの構成要素」には受け皿が置かれています。その受け皿には「本人・家族の選択と心構え」という項目が追加されています。

今後も高齢社会が加速していく中で、自分が介護が必要となった場合は、どのような生活を送りたいのか。また、避けることができない「最期の時」を、自分がどのように迎えたいのか、本人・家族が共に選択と心構えをもつことが必要です。

（厚生労働省 HPより一部抜粋）



（厚生労働省資料より一部抜粋）

今回は、地域包括ケアシステムをさらに理解するために、「自助・互助・共助・公助」という視点から見ていきたいと思います。



伊米ヶ崎デイサービスセンターは定員23名。19名の職員で利用者様をお迎えしています。皆様に楽しんでいただけるよう春には観桜会、夏は夏祭り等多くの行事を計画しています。年一回、地域の皆様方から介護の技術や心を学んでもらう介護教室を開いています。

また、屋外活動をしていることもありますので、そのときは気軽に声をかけてもらえると嬉しいです。

夏祭り



夏祭りです。たこ焼きや射的の出店を作りました。最後はみんなでよいよさです。

介護教室



職員が講師となり介護教室を行いました。どなたでも参加できます。

昼食



伊米ヶ崎デイサービス最大の目玉は自前の厨房で作る昼食です。調理員が心を込めて作っています。どうぞ温かいうちにお召し上がりください。

リネン交換ボランティア大募集!!

シーツ、枕カバー、布団カバーを交換していただくボランティアさんを募集しています。お問い合わせは伊米ヶ崎デイサービスセンターまで。(☎ 025-792-3210)

平成28年度 伊米ヶ崎デイサービスセンター 行事予定

4月	観桜会	10月	芋ほり 焼き芋
5月	観桜会 しょうぶ湯	11月	伊米ヶ崎デイ文化祭
6月	新緑茶会 運動会	12月	クリスマス会 ゆず湯
7月	七夕会	1月	餅つき
8月	夏祭り	2月	節分豆まき
9月	バス旅行 敬老会	3月	ひな祭り

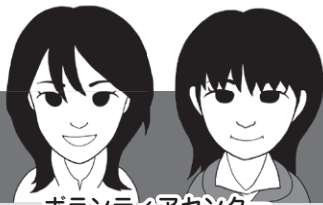
介護の豆知識

年齢を重ねると外出が億劫になったり、人との交流が面倒になり集団活動への参加の機会が減少します。家の中に閉じこもったままの状態が続くと筋力の低下はもちろんのこと、気分がふさぎこんでしまう等心身ともによくありません。

外出は、日常と違うことを感じ見聞きすることで、脳が活性化し、認知症予防につながるというわれています。更に活動することで気分転換や介護予防につながる効果がたくさんあります。

高齢者は同世代の仲間がいることで日常に変化や刺激が生まれやすくなります。寝たきり予防につながる閉じこもり解消のためにできるだけ外出するように努力し、健康で生き生きとした老後を送りましょう。





ボランティアセンター
阿部直実 渡辺公世

ボランティア情報

小・中・高への学習支援

ボランティアセンターは、子どもたちの豊かな学び、成長を目的に、学校での学習支援に取り組んでいます。身の回りの人々や地域との関わりをとおして、『気づき』『考え』『思いやりの心』を育てます。

福祉協力校活動費助成事業

市内の幼稚園・保育園、小学校、中学校での福祉学習が進められるよう側面的な支援を行い、学校での諸事業実施のため交付金を交付する事業です。

★対象 象／市内小・中学校 ★限度額／3万円

街頭募金活動24時間チャリティ「愛は地球を救う」

★対象 象／市内高等学校

福祉体験学習

総合学習など授業を活用しての福祉体験学習

★対象 象／市内小・中学校

夏休みボランティアスクール

夏休みを活用して福祉施設や福祉活動に参加しておこなうボランティア活動です。

★対象 象／市内中学校



新 魚沼市ボランティア連絡協議会 体制でスタートしました!

市内6地区のボランティア代表者が集まって、魚沼市ボランティア連絡協議会を設置、情報共有や、ボランティア活動の振興を図っています。

会長	関矢由利子 (広 神)
副会長	井口 正博 (小 出)
副会長	桜井 忍 (湯之谷)
会計	樋口 保道 (堀之内)
監事	五十嵐恒子 (守 門)
監事	浅井 典子 (入広瀬)

魚沼市 ボランティア 連絡協議会

理事	大平 邦子 (堀之内)	大桃 久子 (湯之谷)
	小笠原都々子 (堀之内)	橘 力 (湯之谷)
	古田島和子 (堀之内)	西沢 スミ (湯之谷)
	井口タカノ (小 出)	小沼 ノリ (広 神)
	井口ミドリ (小 出)	横山 京子 (守 門)
	佐藤千枝子 (小 出)	穴沢 マコ (入広瀬)

傾聴ボランティア フォローアップ講座

市内6施設で活動いただいている傾聴ボランティアさんを対象に、フォローアップ講座を開催します。

日時：6月9日(木) 13:30～
会場：小出ボランティアセンター「多目的室」
内容：①受入施設との意見交換
②研修

演題「こころがつながる話の聴き方」
講師 新潟県カウンセリング協会
心理カウンセラー

内山 郁 様

ボランティアをしてみませんか?

ほりのうちボランティアの会

活動場所・時間

六花園 13時30分～14時30分

活動内容

クラブ活動のお手伝い(生け花、手芸、習字)
(六花園の送迎バスもご利用できます。)

問合せ先

10月には皇大市でバザーをします!

ほりのうちボランティアの会

会長 大平邦子 / TEL 794-3199

善意の寄附

善意のご寄附をありがとうございます。
大切に使用させていただきます。

平成 28 年 4 月 30 日まで

寄附金

3月	堀之内	匿名 様	5,596 円
	守門	匿名 様	50,000 円
	広神	金ヶ沢十二様神社 様	4,065 円
	広神	魚沼山野草の会 様	21,010 円
4月	堀之内	魚沼歌おう会 様	20,000 円

寄附物品

3月	市外	匿名 様	お茶、のり
4月	市内	匿名 様	テレホンカード
	堀之内	匿名 様	紙おむつ
	守門	匿名 様	タオルケット等
	湯之谷	故 関 由紀子 様	紙おむつ
	広神	山内 博 様	紙おむつ
	市外	匿名 様	タオル
	小出	匿名 様	紙おむつ、吸引器



堀之内稲荷町
大平 邦子 様

【主な活動】

- ◆ほりのうちボランティアの会
- ◆地域の茶の間『寄りっしゅい』
- ◆ 『まめだった会』
- ◆堀之内工芸喫茶ボランティア
- ◆オカリナ このみ

地域の頑張り屋さん

「好きなことをしているので、適当なんです。と、明るく笑う大平さん。ボランティアを始めたきっかけは、人に誘われてのことですが、もともと人とのふれあいが好きというのが根底にあるのが一番のようです。前頁の記事にある『ほりのうちボランティアの会』は20年以上前から、その他の活動は10年以上前から続けられています。

「地域の茶の間に行く、人生の先輩方からいろいろ教わることができてうれしんですよ。みんな優しいですね。交流することが楽しくて」と、お話を伺う中で何度も「楽しい」「うれしい」という言葉がたくさん聞かれました。

「今の時期は、もっぱら山菜採りをしているんですが、人におすそわけすると喜んでくれてうれしいです。息抜きにもなっているんですけどね」とのお言葉からも、特別に、誰かのために「でなく、」普段の暮らしの中で、自分が好きなこと・楽しいことを「というのが伝わってきます。

「人にふれあうことって、とても大切。年をとるとなのおのこと。皆さん、地域の茶の間に行きましよう！」

お知らせ

◎共同募金助成

『安心・安全』

地域の支え合い支援」 事業のお知らせ

□助成対象

地域での防災、防犯や見守り活動
地域での課題解決に向けた福祉推進活動

（右記事業で平成28年8月から29年2月までに実施する事業）

□助成金額

1団体上限20万円

（申請事業費の90%以内）

□申請期限 平成28年6月20日

□申請・問合せ

魚沼市共同募金委員会

（事務局）魚沼市社会福祉協議会

魚沼市小出島1240番地2

小出ボランティアセンター

TEL・・・792-8191

FAX・・・792-8812

障がい者

交流事業

について

赤い羽根共同募金の実績額の減少に伴い、市内の関係機関・団体の皆様からお集まりいただき、「意見交換会」を実施しました。

今年度事業について、左記のとおり決定いたしました。

・回数：年1回
・内容：ふれあい
・日程：12月10日（土）

※詳細は追ってお知らせします。

※「ふれあいバス旅行」は終了とさせていただきます。

収集ボランティア

収集ボランティアはどなたでも手軽にはじめられる身近なボランティアです。できることから始めてみませんか？ご協力をお待ちしております。

①使用済み切手

②使用済みテレホンカード

③ペットボトルキャップ

④外国のコイン

貧しい国の人たちのための保健医療活動を行うために活用させていただきます。

知力ハンデキャップ問題の社会啓発活動に活用させていただきます。

860個で子ども1人分のワクチンになります。回収は飲料水のキャップに限らせていただきます。また、汚れているものは回収してもらえません。洗ってきれいな状態でお持ちいただきますようお願いいたします。

アジア、アフリカ、中南米の災害の後遺症や飢えに苦しんでいる人々たちへの援助や開発途上国の子どもたちの生命と健康を守るために活用させていただきます。

うおぬま社協だより 第47号

発行日／平成28年5月25日

【発行】社会福祉法人魚沼市社会福祉協議会

〒946-0011 魚沼市小出島1240番地2 TEL 025-792-8191 FAX 025-792-8812

Eメールアドレス uo-shakyo@uonuma-shakyo.or.jp ホームページ http://www.uonuma-shakyo.or.jp/